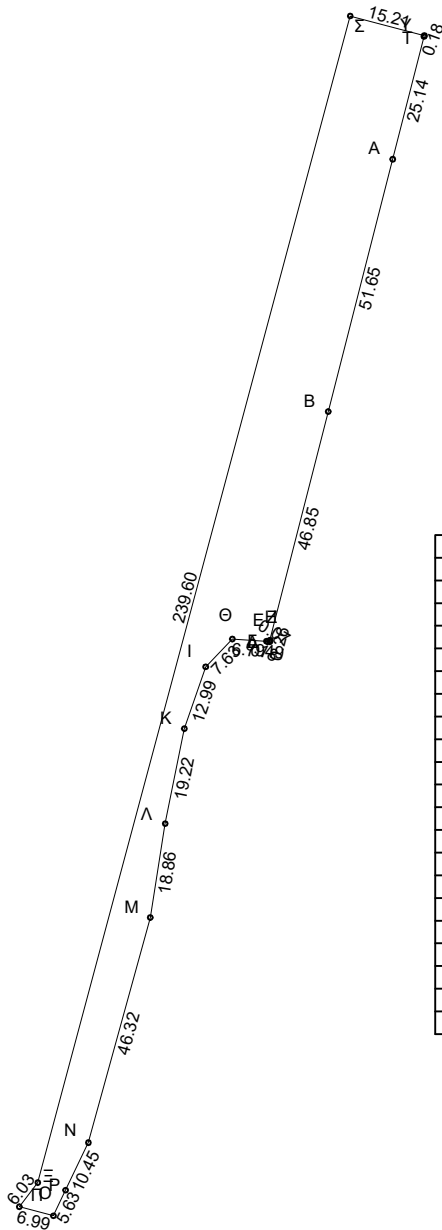


Δ/ΝΣΗ ΑΓΡ. ΟΙΚΟΝΟΜΙΑΣ &
ΚΤΗΝΙΑΤΡΙΚΗΣ ΠΕ ΕΒΡΟΥ

ΤΜΗΜΑ ΤΟΠΟΓΡΑΦΙΑΣ ΕΠΟΙΚΙΣΜΟΥ
& ΑΝΑΔΑΣΜΟΥ

ΤΟΠΟΓΡΑΦΙΚΟ ΔΙΑΓΡΑΜΜΑ ΤΕΜΑΧΙΟΥ
ΠΡΟΣ ΕΚΜΙΣΘΩΣΗ ΣΤΟ ΑΓΡΟΚΤΗΜΑ
ΠΕΠΛΟΣ (τεμ.Α00/504)

ΚΛΙΜΑΚΑ 1:1500



ΠΙΝΑΚΑΣ ΣΥΝΤΕΤΑΓΜΕΝΩΝ
ΤΩΝ ΚΟΡΥΦΩΝ ΤΟΥ

α/α	X	Y	Αποστάσεις
A	692466.27	4529664.54	----
B	692453.49	4529614.49	A - B: 51.65
Γ	692441.90	4529569.10	B - Γ: 46.85
Δ	692441.96	4529569.06	Γ - Δ: 0.07
Ε	692441.90	4529568.81	Δ - Ε: 0.26
Z	692441.41	4529568.85	Ε - Z: 0.49
Η	692441.25	4529568.93	Z - Η: 0.18
Θ	692434.47	4529569.35	Η - Θ: 6.79
Ι	692429.18	4529563.85	Θ - Ι: 7.63
K	692424.95	4529551.57	Ι - K: 12.99
Λ	692421.14	4529532.73	K - Λ: 19.22
M	692418.18	4529514.11	Λ - M: 18.86
N	692405.90	4529469.44	M - N: 46.32
Ξ	692401.39	4529460.01	N - Ξ: 10.45
O	692398.96	4529454.93	Ξ - O: 5.63
Π	692392.20	4529456.72	O - Π: 6.99
P	692395.87	4529461.51	Π - P: 6.03
□	692457.85	4529692.96	P - □: 239.60
T	692472.55	4529689.07	Σ - T: 15.21
Υ	692472.49	4529688.89	T - Υ: 0.18
A	692466.27	4529664.54	Υ - A: 25.14

Εμβαδόν Τεμαχίου = 2809.49 τ.μ.

ΑΛΕΞ/ΠΟΛΗ 22 / 1 /2024
Ο ΣΥΝΤΑΞΑΣ

ΧΑΤΖΗΦΙΛΙΠΠΙΔΗΣ ΣΤΑΥΡΟΣ
ΤΟΠΟΓΡΑΦΟΣ ΜΗΧΑΝΙΚΟΣ