

## Πώς μπορούμε να προστατέψουμε την εκτροφή μας;

- ✓ Τηρούμε σχολαστικά τα μέτρα βιοασφάλειας (απολύμανση κατά την είσοδο, ξεχωριστά υποδήματα στην εκτροφή, υποδήματα μιας χρήσης για οποιονδήποτε εξωτερικό επισκέπτη)
- ✓ Ελέγχουμε συχνά την ακεραιότητα της περιφραξης της σταβλικής εγκατάστασης
- ✓ Λειτουργούμε απολυμαντικό ποδόλουτρο στην είσοδο της σταβλικής εγκατάστασης
- ✓ Δεν επισκεπτόμαστε άλλες εκτροφές αιγοπροβάτων
- ✓ Δεν επιτρέπουμε επισκέπτες στην δική μας εκτροφή
- ✓ Δεν δανειζόμαστε εργαλεία και εξοπλισμό
- ✓ Δεν δανειζόμαστε ζώα (κριάρια ή τράγους) από άλλες εκτροφές.
- ✓ Δεν προβαίνουμε σε αγοραπωλησίες ζώων
- ✓ Δεν επιτρέπουμε τη συμμετοχή των ποιμενικών σκύλων της εκτροφής μας σε άλλου είδους δραστηριότητες (π. χ κυνηγετικές)
- ✓ Ενημερώνουμε **άμεσα** τις κτηνιατρικές αρχές (αν διαπιστώσουμε παράνομες ή ύποπτες μετακινήσεις ζώων)

## Αν πρόκειται να ταξιδέψουμε στο εξωτερικό

> Ενημερωνόμαστε πριν την αναχώρησή μας από τις τοπικές κτηνιατρικές αρχές αν η χώρα που θα επισκεφθούμε έχει κρούσματα ευλογιάς ή άλλο μεταδοτικό νόσημα των ζώων και ακολουθούμε τις οδηγίες που θα μας δώσουν.

- Σε κάθε περίπτωση, όταν είμαστε σε άλλη χώρα πρέπει να αποφεύγουμε να επισκεφθούμε εκτροφές ή άλλα σημεία όπου συγκεντρώνονται ζώα (π.χ. εκθέσεις ή αγορές ζώων κ.λ.π.)

## Σε περίπτωση υποψίας ευλογιάς στην εκτροφή σας

- Επικοινωνήστε άμεσα με τις τοπικές αρμόδιες Κτηνιατρικές Αρχές
- Μην μετακινήσετε τα ζώα σας
- Μην αποκρύψετε οποιοδήποτε περιστατικό

## Γιατί είναι σημαντικό να ενημερώνονται αμέσως οι τοπικές Κτηνιατρικές Αρχές κάθε φορά που υπάρχει υποψία Ευλογιάς;

Όσο πιο γρήγορα αντιληφθούμε την ευλογιά και πάρουμε τα κατάλληλα μέτρα τόσο περισσότερο μειώνουμε τον κίνδυνο εξάπλωσης της ασθένειας σε γειτονικές εκτροφές και γειτονικές περιοχές.

Για το λόγο αυτό η δήλωση της νόσου είναι υποχρεωτική βάση νόμου.

## Η ΕΥΛΟΓΙΑ ΜΠΟΡΕΙ ΝΑ ΕΛΕΓΧΘΕΙ ΜΟΝΟ ΜΕ

- ✓ **ΑΥΣΤΗΡΗ ΤΗΡΗΣΗ ΜΕΤΡΩΝ ΒΙΟΑΣΦΑΛΕΙΑΣ**
- ✓ **ΑΜΕΣΗ ΑΝΑΦΟΡΑ ΥΠΟΠΤΩΝ ΠΕΡΙΣΤΑΤΙΚΩΝ**
- ✓ **ΥΠΕΥΘΥΝΗ ΣΤΑΣΗ ΟΛΩΝ ΤΩΝ ΕΜΠΛΕΚΟΜΕΝΩΝ ΦΟΡΕΩΝ**

**ΠΡΟΣΤΑΤΕΥΟΥΜΕ ΤΗΝ ΕΚΤΡΟΦΗ ΜΑΣ,  
ΠΡΟΣΤΑΤΕΥΟΥΜΕ ΤΗΝ ΠΕΡΙΟΧΗ ΜΑΣ**



Για επιπλέον πληροφορίες μπορείτε να επικοινωνείτε απευθείας με τις τοπικές κτηνιατρικές αρχές της περιοχής σας.

**ΠΕ ΕΒΡΟΥ** 2551 357190  
**ΔΑΟΚ ΟΡΕΣΤΙΑΔΑΣ** 2552 022451  
**ΠΕ ΡΟΔΟΠΗΣ** 2531 350458  
**ΠΕ ΞΑΝΘΗΣ** 2541 350372  
**ΠΕ ΔΡΑΜΑΣ** 2521 031322  
**ΠΕ ΚΑΒΑΛΑΣ** 251 0291420

### Επιμέλεια σύνταξης:

ΠΕΡΙΦΕΡΕΙΑ ΑΝΑΤΟΛΙΚΗΣ ΜΑΚΕΔΟΝΙΑΣ & ΘΡΑΚΗΣ  
Δ/ΝΣΗ ΚΤΗΝΙΑΤΡΙΚΗΣ

### Φωτογραφίες αλλοιώσεων:

Κωνσταντίνος Δαδούσης, Άννα-Μαρία Μπάκα



ΠΕΡΙΦΕΡΕΙΑ  
ΑΝΑΤΟΛΙΚΗΣ ΜΑΚΕΔΟΝΙΑΣ  
ΚΑΙ ΘΡΑΚΗΣ  
ΔΙΕΥΘΥΝΣΗ ΚΤΗΝΙΑΤΡΙΚΗΣ



ΠΕΡΙΦΕΡΕΙΑ  
ΑΝΑΤΟΛΙΚΗΣ ΜΑΚΕΔΟΝΙΑΣ  
ΚΑΙ ΘΡΑΚΗΣ  
ΔΙΕΥΘΥΝΣΗ ΚΤΗΝΙΑΤΡΙΚΗΣ

# ΕΥΛΟΓΙΑ ΠΡΟΒΑΤΩΝ & ΑΙΓΩΝ

Τι πρέπει να γνωρίζει  
κάθε κτηνοτρόφος

**Η ΠΡΟΣΤΑΣΙΑ ΤΩΝ ΑΙΓΟΠΡΟΒΑΤΩΝ ΤΗΣ ΠΕΡΙΟΧΗΣ ΣΟΥ  
ΚΑΙ ΟΛΟΚΛΗΡΗΣ ΤΗΣ ΧΩΡΑΣ ΕΙΝΑΙ ΥΠΟΘΕΣΗ ΟΛΩΝ ΜΑΣ.**

**Η ΒΟΗΘΕΙΑ ΣΟΥ ΕΙΝΑΙ ΠΟΛΥΤΙΜΗ ΚΑΙ ΑΝΑΓΚΑΙΑ**



**Τι είναι η Ευλογιά του προβάτου και αίγας;**

Η Ευλογιά του προβάτου και της αίγας (Sheep Pox/Goat Pox-SPGP) είναι μια **σοβαρή, ιογενής, εξαιρετικά μεταδοτική** ασθένεια που προκαλεί μεγάλες οικονομικές απώλειες στην κτηνοτροφία.



Τυπικές αλλοιώσεις ευλογιάς. Κόκκινα σπυριά (βλατίδες)

Οφείλεται σε ιούς (Sheep Pox Virus, Goat Pox Virus) του γένους Carrirovirus, **εξαιρετικά ανθεκτικούς** που επιβιώνουν για **μήνες** στο **εξωτερικό περιβάλλον**.

**Η ΕΥΛΟΓΙΑ ΔΕΝ ΠΡΟΣΒΑΛΛΕΙ ΤΟΝ ΑΝΘΡΩΠΟ**

**Ποια είδη ζώων προσβάλλονται;**

**Ποια είδη ζώων προσβάλλονται;**

- Πρόβατα
- Αίγες

Στη χώρα μας, μέχρι τώρα συμπτώματα παρατηρούνται **κυρίως στα πρόβατα**, ωστόσο και οι αίγες μπορούν να μολυνθούν.

**Πώς μεταδίδεται η Ευλογιά;**

Τα υγιή ζώα μπορεί να νοσήσουν:

**Με άμεση επαφή**

- με **μολυσμένα ζώα** (μέσω εκκρίσεων, δερματικών αλλοιώσεων, γάλακτος, σάλιου)



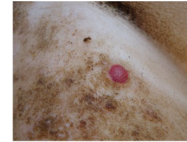
Πρόβατο με εκτεταμένες αλλοιώσεις ευλογιάς στο κεφάλι, το πρόσωπο και την κοιλιά. Κόκκινα σπυριά (βλατίδες) διάσπαρτα.



Χαρακτηριστικές αλλοιώσεις ευλογιάς στη βάση της ουράς. Κόκκινα σπυριά



Προχωρημένες αλλοιώσεις ευλογιάς. Μαύρες κρούστες (εφελκίδες).



Προχωρημένες αλλοιώσεις ευλογιάς. Πληγές (έλκη).

**Με έμμεση επαφή**

- Με μολυσμένα αντικείμενα (εργαλεία, εξοπλισμό)
- Προϊόντα (μαλλί, δέρματα)
- Οχήματα
- Ζωοτροφές
- Στρωμνή
- Επισκέπτες (άτομα που έχουν επισκεφθεί μια μολυσμένη εκτροφή ή έχουν έρθει σε επαφή με μολυσμένα ζώα μπορεί να μεταφέρουν άθελά τους την ασθένεια σε υγιή ζώα και να τα μολύνουν με τα χέρια τους, μέσω υποδημάτων ή και ρούχων)



Εκτεταμένες αλλοιώσεις ευλογιάς σε όλη την κοιλιά, στους μαστούς, τους μηρούς, τα γεννητικά όργανα και τη βάση της ουράς. Κοκκινίλες (κηλίδες) και κόκκινα σπυριά (βλατίδες).

**Πώς θα το αντιληφθούμε έγκαιρα αν τα ζώα μας έχουν κολλήσει Ευλογιά;**

**Αρχικά (μη ειδικά) συμπτώματα που πρέπει να μας ανησυχήσουν**

- Αδιαθεσία
- Μειωμένη όρεξη
- Πυρετός
- Ρινικό έκκριμα (μύξες)
- Οφθαλμικό έκκριμα (δάκρυα)
- Μείωση γαλακτοπαραγωγής
- Αποβολές



Προχωρημένες αλλοιώσεις ευλογιάς. Μαύρες κρούστες (εφελκίδες) και πληγές (έλκη) στο ίδιο ζώο.

**Χαρακτηριστικές δερματικές αλλοιώσεις**

- **Κοκκινίλες** (κόκκινες κηλίδες)
- **Σπυριά κόκκινα**, μεγέθους φακής έως ρεβιθίου 0,5-1 εκ. (βλατίδες)
- Οζίδια
- **Μαύρες κρούστες** (εφελκίδες)
- Πληγές που καθυστερούν να ιαθούν (έλκη)

**Οι οποίες εντοπίζονται συχνότερα**

- > στο κεφάλι
- > στο πρόσωπο
- > στην κοιλιά
- > στους μαστούς
- > στις μασχάλες
- > στα γεννητικά όργανα
- > στη βάση της ουράς
- > στην εσωτερική πλευρά των μηρών (μπούτια) και γενικά στα άτριχα μέρη του σώματος

- Λόγω των δερματικών αλλοιώσεων, το κεφάλι συνήθως φαίνεται διογκωμένο και παραμορφωμένο

- Αρχικά η ασθένεια μπορεί να προσβάλλει μόνο 1-2 ζώα, αλλά εξαπλώνεται ταχύτατα στο κοπάδι, ενώ γρήγορα μολύνονται και τα υπόλοιπα κοπάδια στην ίδια περιοχή αν δεν τηρηθούν περιοριστικά μέτρα και μέτρα βιοασφάλειας.

- Ο ιός απεκκρίνεται έως και για **6 μήνες** από τις εφελκίδες.