

Πώς μπορούμε να προστατέψουμε την εκτροφή μας;

- ✓ **Τηρούμε σχολαστικά τα μέτρα βιοασφάλειας** (απολύμανση κατά την είσοδο, χρήση διαφορετικών υποδημάτων στην εκτροφή, χρήση υποδημάτων μιας χρήσης για οποιονδήποτε εξωτερικό επισκέπτη)
- ✓ Ελέγχουμε και διασφαλίζουμε την ακεραιότητα της περιφραξης της σταβλικής εγκατάστασης
- ✓ Λειτουργούμε απολυμαντικό ποδόλουτρο στην είσοδο της σταβλικής εγκατάστασης
- ✓ Δεν επισκεπτόμαστε άλλες εκτροφές
- ✓ Δεν επιτρέπουμε επισκέπτες στην δική μας εκτροφή
- ✓ Δεν δανειζόμαστε ζώα, εργαλεία και εξοπλισμό
- ✓ Δεν προβαίνουμε σε αγοραπωλησίες ζώων
- ✓ Δεν επιτρέπουμε τη συμμετοχή των ποιμενικών σκύλων της εκτροφής μας σε άλλου είδους δραστηριότητες (π. χ κυνηγετικές)
- ✓ Ενημερώνουμε **άμεσα** τις κτηνιατρικές αρχές (αν διαπιστώσουμε παράνομες ή ύποπτες μετακινήσεις ζώων)
- ✓ Ενημερώνουμε **άμεσα** τις αρμόδιες κτηνιατρικές αρχές σε περίπτωση **ανεύρεσης νεκρού άγριου δίχηλου ζώου** (αγριόχοιρο, ελαφοειδή)

Αν πρόκειται να ταξιδέψουμε στο εξωτερικό

- ✓ Δε φέρνουμε στην Ελλάδα **κρέατα και προϊόντα κρέατος** (αλλαντικά, παστοურμά, καβουρμά, κονσέρβες κλπ) **ούτε γαλακτοκομικά προϊόντα** (τυριά, γιαούρτι) από τη χώρα που επισκεφθήκαμε.
- ✓ Δεν επισκεπτόμαστε εκτροφές ή άλλα σημεία όπου συγκεντρώνονται ζώα (π.χ. εκθέσεις ή αγορές ζώων κ.λ.π.)



Σε περίπτωση υποψίας Αφθώδους Πυρετού στην εκτροφή σας:

- ✓ Επικοινωνήστε άμεσα με τις τοπικές αρμόδιες Κτηνιατρικές Αρχές
 - ✓ Μην μετακινήσετε τα ζώα σας
 - ✓ Μην αποκρύψετε οποιοδήποτε περιστατικό
- Όσο πιο έγκαιρα εντοπιστεί η ασθένεια τόσο μειώνεται ο κίνδυνος εξάπλωσης της.

Ο Αφθώδης Πυρετός είναι νόσημα υποχρεωτικής δήλωσης



Για επιπλέον πληροφορίες μπορείτε να επικοινωνείτε απευθείας με τις τοπικές κτηνιατρικές αρχές της περιοχής σας.

ΠΕ ΕΒΡΟΥ 2551 357190
ΔΑΟΚ ΟΡΕΣΤΙΑΔΑΣ 2552 022451
ΠΕ ΡΟΔΟΠΗΣ 2531 350458
ΠΕ ΞΑΝΘΗΣ 2541 350372
ΠΕ ΔΡΑΜΑΣ 2521 031322
ΠΕ ΚΑΒΑΛΑΣ 251 0291420



ΠΕΡΙΦΕΡΕΙΑ
ΑΝΑΤΟΛΙΚΗΣ ΜΑΚΕΔΟΝΙΑΣ
ΚΑΙ ΘΡΑΚΗΣ
ΔΙΕΥΘΥΝΣΗ ΚΤΗΝΙΑΤΡΙΚΗΣ



ΠΕΡΙΦΕΡΕΙΑ
ΑΝΑΤΟΛΙΚΗΣ ΜΑΚΕΔΟΝΙΑΣ
ΚΑΙ ΘΡΑΚΗΣ
ΔΙΕΥΘΥΝΣΗ ΚΤΗΝΙΑΤΡΙΚΗΣ

ΑΦΘΩΔΗΣ ΠΥΡΕΤΟΣ

Προστατεύουμε την
εκτροφή μας.
Προστατεύουμε την
κτηνοτροφία μας.



Ο Αφθώδης Πυρετός (Foot-and -Mouth Disease - FMD) είναι μια **σοβαρή**, εξαιρετικά **μεταδοτική**, **ιογενής** ασθένεια που προκαλεί μεγάλες οικονομικές απώλειες στην κτηνοτροφία.

Οφείλεται σε ιό του γένους Αρθθονίριος, εξαιρετικά **ανθεκτικό** που επιβιώνει στο εξωτερικό **περιβάλλον** καθώς και στα **τρόφιμα ζωικής προέλευσης**.

Ο ΑΦΘΩΔΗΣ ΠΥΡΕΤΟΣ ΔΕΝ ΠΡΟΣΒΑΛΛΕΙ ΤΟΝ ΑΝΘΡΩΠΟ

Προσβάλλονται όλα τα δίχηλα ζώα

- ✓ Βοοειδή, Βουβάλια
- ✓ Πρόβατα
- ✓ Αίγες
- ✓ Χοίροι
- ✓ Άγρια δίχηλα (αγριόχοιροι, ελαφοειδή)

Ο Αφθώδης Πυρετός μεταδίδεται:

- Με άμεση επαφή:

- ✓ με μολυσμένα ζώα (ο ιός αποβάλλεται μέσω σταγονιδίων από τον εκπνεόμενο αέρα)
- ✓ μέσω εκκρίσεων (όπως σάλιο, ούρα, κόπρανα, σπέρμα και γάλα)
- ✓ Μέσω των αλλοιώσεων (υγρό από φυσαλίδες)

- Με έμμεση επαφή:

- ✓ Με μολυσμένα τρόφιμα ζωικής προέλευσης (κρέας, προϊόντα κρέατος που δεν υπέστησαν κατάλληλη θερμική επεξεργασία, γάλα και γαλακτοκομικά μη παστεριωμένα)
- ✓ Με μολυσμένα αντικείμενα (εργαλεία, εξοπλισμό)
- ✓ Προϊόντα (μαλλί, δέρματα)
- ✓ Οχήματα
- ✓ Ζωοτροφές
- ✓ Στρωμνή
- ✓ Επισκέπτες (άτομα που έχουν έρθει σε επαφή με μολυσμένα ζώα)
- ✓ Μηχανικοί μεταφορείς (αρουραίοι, τυφλοπόντικες, σκαντζόχοιροι, πτηνά)

- Αερογενώς

Είναι δυνατό να συμβεί ιδίως σε μεγάλες χοιροτροφικές μονάδες που γειτνιάζουν, γεγονός που ευνοείται από ορισμένες καιρικές συνθήκες (χαμηλή θερμοκρασία, υψηλή υγρασία).

Πώς θα το αντιληφθούμε έγκαιρα αν τα ζώα μας έχουν κολλήσει Αφθώδη Πυρετό;

- ✓ Τα συμπτώματα εμφανίζονται 2-14 ημέρες μετά τη μόλυνση
- ✓ Υψηλός Πυρετός
- ✓ Μειωμένη όρεξη
- ✓ Αδιαθεσία
- ✓ Απότομη μείωση γαλακτοπαραγωγής
- ✓ Αποβολές και αυξημένη θνησιμότητα νεογνών
- ✓ Έντονη **σιελόρροια**
- ✓ **Χωλότητα**

- Χαρακτηριστικές αλλοιώσεις

- ✓ Φυσαλίδες (φουσκάλες) που εξελίσσονται σε έλκη οι οποίες εντοπίζονται συχνότερα:
 - ✓ Στο στόμα και στη γλώσσα
 - ✓ Στα χείλη και στα ούλα
 - ✓ Στο ρύγχος και στα ρουθούνια
 - ✓ Στο μαστό και στις θηλές
 - ✓ Στα πόδια (στεφάνη και μεσοδακτύλια διαστήματα, πλησίον της σπλής)



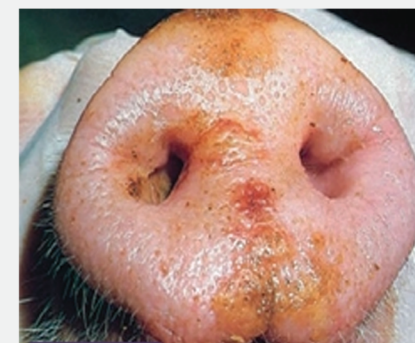
Έντονη σιελόρροια σε βοοειδές



Έλκος στο μεσοδακτύλιο διάστημα ύστερα από φυσαλίδα που έχει διαρραγεί



Έλκη και διαβρώσεις στα ούλα βοοειδούς



Αλλοιώσεις στο ρύγχος χοίρου



Αλλοιώσεις στη γλώσσα χοίρου



Αλλοιώσεις στη στεφάνη άκρου χοίρου



Έλκη και φυσαλίδες στην γλώσσα

ΑΦΘΩΔΗΣ ΠΥΡΕΤΟΣ

Προστατεύουμε την εκτροφή μας.
Προστατεύουμε την κτηνοτροφία μας.



ΠΕΡΙΦΕΡΕΙΑ
ΑΝΑΤΟΛΙΚΗΣ ΜΑΚΕΔΟΝΙΑΣ
ΚΑΙ ΘΡΑΚΗΣ
ΔΙΕΥΘΥΝΣΗ ΚΤΗΝΙΑΤΡΙΚΗΣ