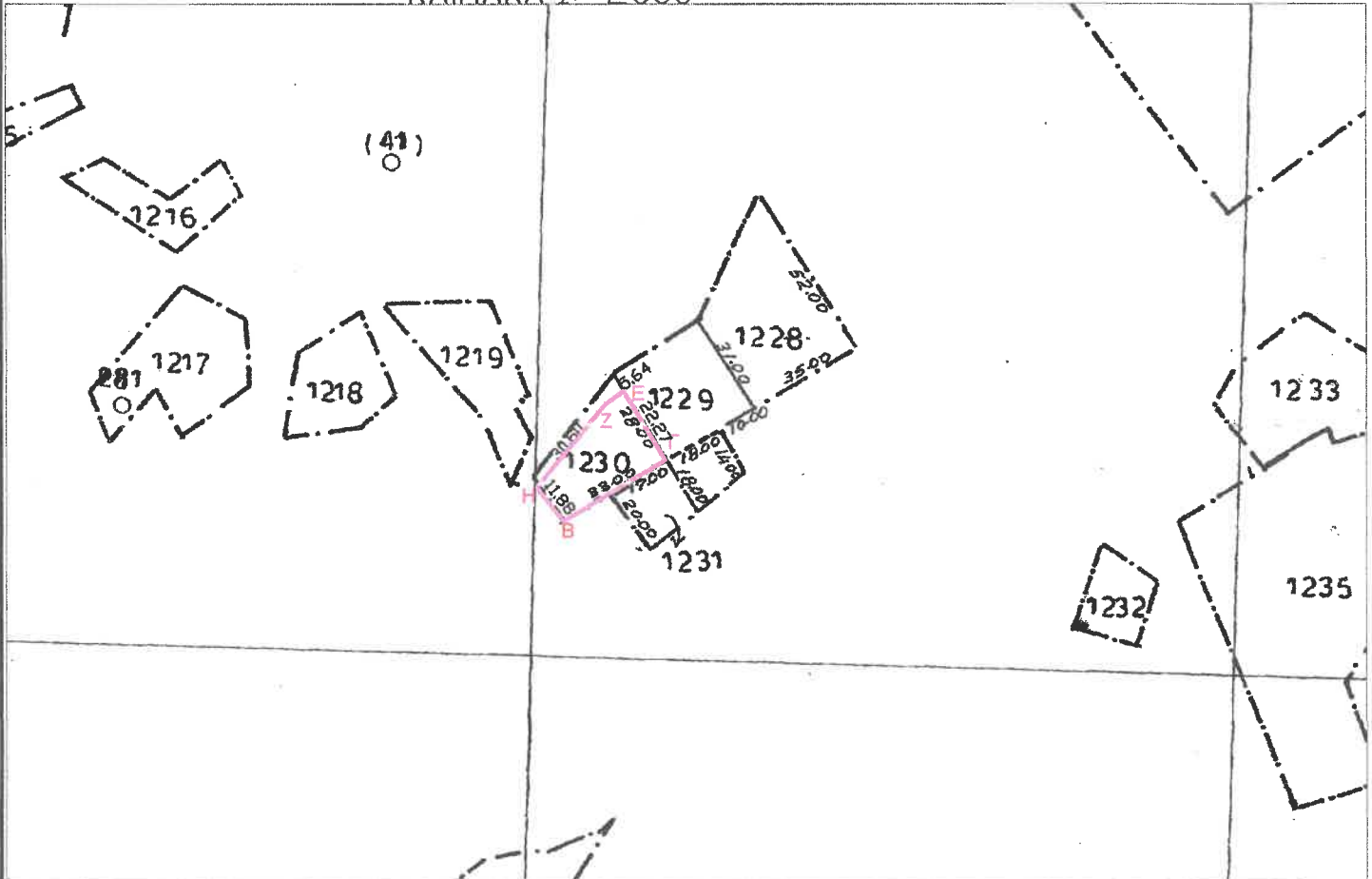


ΑΠΟΣΠΑΣΜΑ ΑΡΓΟΚΤΗΜΑΤΟΣ "ΝΕΑΣ ΗΡΑΚΛΙΤΣΑΣ ΚΑΒΑΛΑΣ"



ΕΓΣΑ 87

ΣΥΜΠΛΗΡΩΜΑΤΙΚΗ ΔΙΑΝΟΜΗ 1940, όπως αναμορ-
φώθηκε με την 06/9613/21-9-2001 απ. Νομάρχη
ΚΛΙΜΑΚΑ 1: 2000



Συντεταγμένες κορυφών σε ΕΓΣΑ '87 τμήματος
του 1230 τεμαχίου προς παραχώρηση

Σημείο	X	Y	Πλευρά	Μήκος
H	527060.706	4522393.948	H-Z	30.60
Z	527080.270	4522417.480	Z-Ε	5.64
E	527084.860	4522420.766	E-Γ	22.27
Γ	527096.363	4522401.693	Γ-B	33.00
B	527068.120	4522384.660	B-H	11.88
Εμβαδόν τμήματος παραχώρησης				= 600.75 τ.μ.