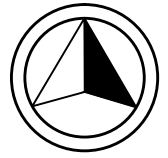
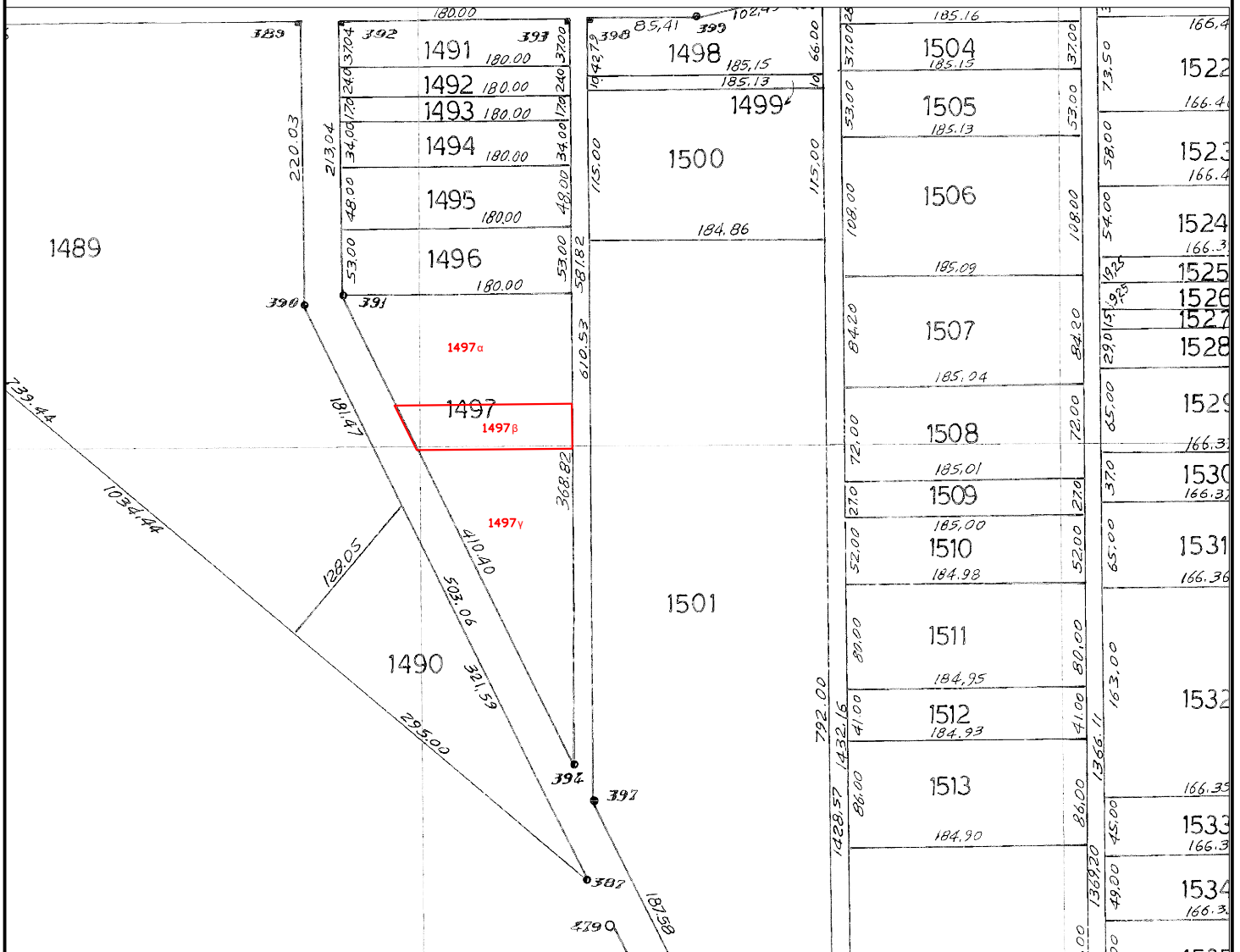


# ΑΡΓΟΚΤΗΜΑ "ΠΕΡΝΗ"

ΑΝΑΔΑΣΜΟΣ 1993  
ΚΛΙΜΑΚΑ 1: 5000



ΕΓΣΑ 87



Τμήμα β του τεμαχίου 1497 έκτασης 4.547 τ.μ.

	X	Y
A	548239,819	4531470,253
B	548378,270	4531471,634
Γ	548378,619	4531436,636
Δ	548257,249	4531435,425